

KIT MODULE LED

Série « Nid d'abeille KIT »

Type HPP-MIV-R et HPP-MIV-P

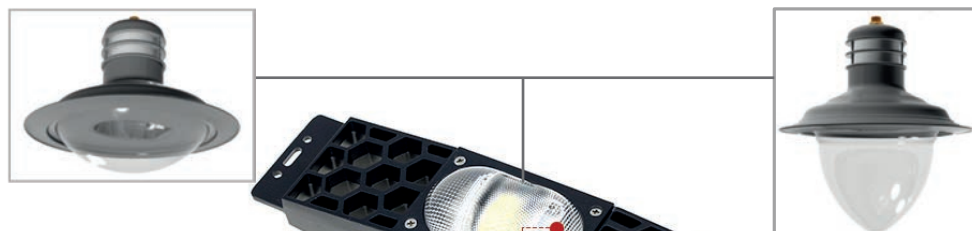
APPLICATION : Routier, urbain, résidentiel, tunnel, projecteur fonctionnel



Le parfait complément de notre série
« LANTERNE DE STYLE »
Type:HPPMLS-MIV-R

RETROFIT

L'équipement idéal des luminaires existants et suffisamment aérés



Luminaire Routier
TYPE:HPPMR-MIV-R4



Projecteur fonctionnel
SÉRIE « NID D'ABEILLE-ORION »



Projecteur tunnel
SÉRIE « NID D'ABEILLE-MERCURE »

GAMME NID D'ABEILLE



IP 66

GARANTIE
10
ANS

IK 08

Réf : HPPQ1 +
Ral 9006

Création & impression : EST-PRINT

ASSEMBLÉ EN FRANCE PAR L'ESAT



COORDONNÉES :
13 RUE DES VIOLETES
68350 DIDENHEIM
09 79 66 84 41
contacts@hproled.com

SHOWROOM :
52 AVENUE DU 8ÈME RÉGIMENT DE HUSSARD
68130 ALTKIRCH - FRANCE



HP **HP PROLED**
LIGHTINGS

2019 / 2020

NID D'ABEILLE

Un luminaire construit autour de sa LED

« Plutôt que de vouloir mettre une LED dans un luminaire, nous avons préféré construire le luminaire idéal, autour de notre LED »

LA STRUCTURE

Mission : Dissiper et absorber la chaleur émise par la LED



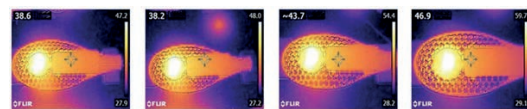
DISSIPATEUR



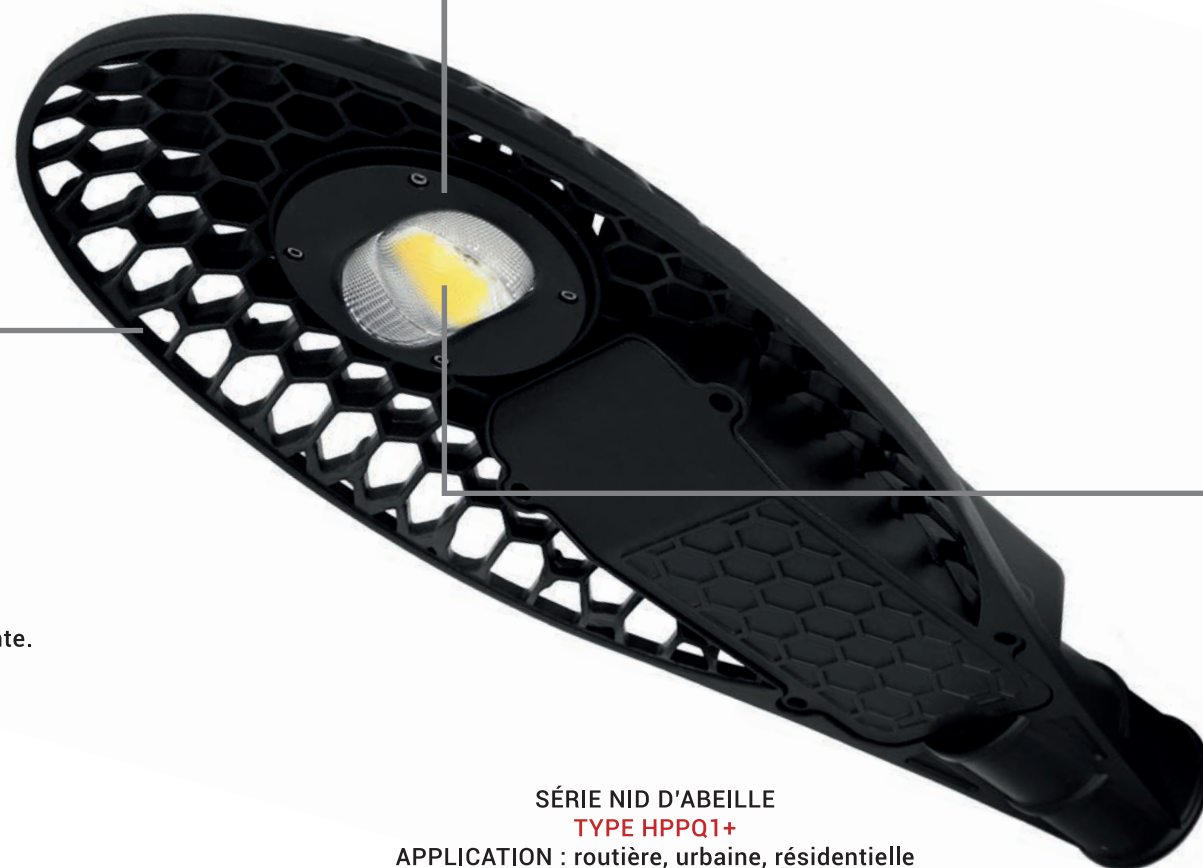
NID D'ABEILLE HEXAGONE

Une dissipation thermique optimum grâce à une structure brevetée unique. Nos ingénieurs ont construit la structure de notre luminaire autour de notre LED. La structure brevetée en « Nid d'abeille » trouve sa source sur la zone de contact où est fixée la LED et en absorbe la quasi-totalité de la chaleur produite. Outre une excellente résistance mécanique, cette structure creuse permet également d'utiliser les intempéries pour la rendre autonettoyante.

La bonne dissipation de la chaleur est la garantie de longévité de la LED



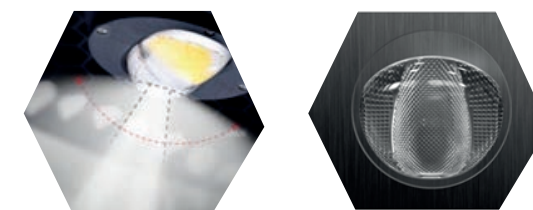
Test de température par caméra thermique (FLIR)
Série Nid d'abeille, Type HPPQ1+



SÉRIE NID D'ABEILLE
TYPE HPPQ1+
APPLICATION : routière, urbaine, résidentielle

L'OPTIQUE

Mission : Optimiser la distribution du flux lumineux sans éblouir



Nos ingénieurs ont conçu et développé une série complète de lentilles en verre, à haute teneur en borosilicate. Elles sont traitées pour éblouir le moins possible et personnalisées pour optimiser l'utilisation de la lumière dans toutes les situations.

LA LED

Mission : fournir l'éclairage répondant à tous les besoins du client final

Notre luminaire peut être équipé de tout type de LED, COB ou SMD, de toute marque, à condition d'être conditionnée en conséquence. Nous utilisons les dernières générations de produits, avec les caractéristiques les mieux adaptées à la situation technique, aux besoins et au budget du client.

DESCRIPTIF SOMMAIRE

- Luminaire en fonderie d'aluminium
- Finition thermolaquée, RAL au choix, RAL9006 standard
- Presse-étoupe de passage de câble
- IK 08 optique en verre trempé anti-éblouissement
- Classe I ou II (suivant le Driver)
- Maintenance simplifiée

PROFIL ENVIRONNEMENTAL

Nos conceptions des produits privilégient des matériaux durables tels que le verre, l'aluminium et les fonderies d'aluminium, recyclables à l'infini.

INSTALLATION

TYPE HPPF1+

Montage en latéral
Montage en top de mât : Ø 60mm avec crossette (HPPQCROSS120) de 0° à 120°
Hauteur d'installation recommandée : 3-7 M

TYPE HPPQ ET HPPQ+

Montage en latéral : Ø 60mm
Montage en top de mât : Ø 60mm avec crossette (HPPQCROSS120) de 0° à 120°
Hauteur d'installation recommandée : 4-18M (selon la version)

ANGLE D'INCLINAISON STANDARD POUR MONTAGE EN TOP DE MÂT :
0 À 0°-10° ; <3% À 15° (ULR)
INCLUS 5M DE CÂBLE HO7RNF 3G1,5

ALIMENTATION GRADABLE ET OPTIONS

Luminaire équipé en standard d'une alimentation gradable 0-10V, d'autres gradateurs sont disponibles en option

1-10V DIM	DALI	Astro DIM
-----------	------	-----------

FONCTION EN OPTION

NFC PROGRAMMER	INFRAROUGE
----------------	------------

OPTION HP PROCONTROL

HP ProControl

HP ProControl vous propose un système de télégestion révolutionnaire pour la surveillance, le contrôle, le comptage et le diagnostic de l'éclairage extérieur, comprenant notamment les éclairages de rues, les réverbères, les éclairages urbains, les éclairages de tunnels, les réverbères à énergie solaire, les projecteurs et autres... (Power Line et Wireless pour différentes applications)